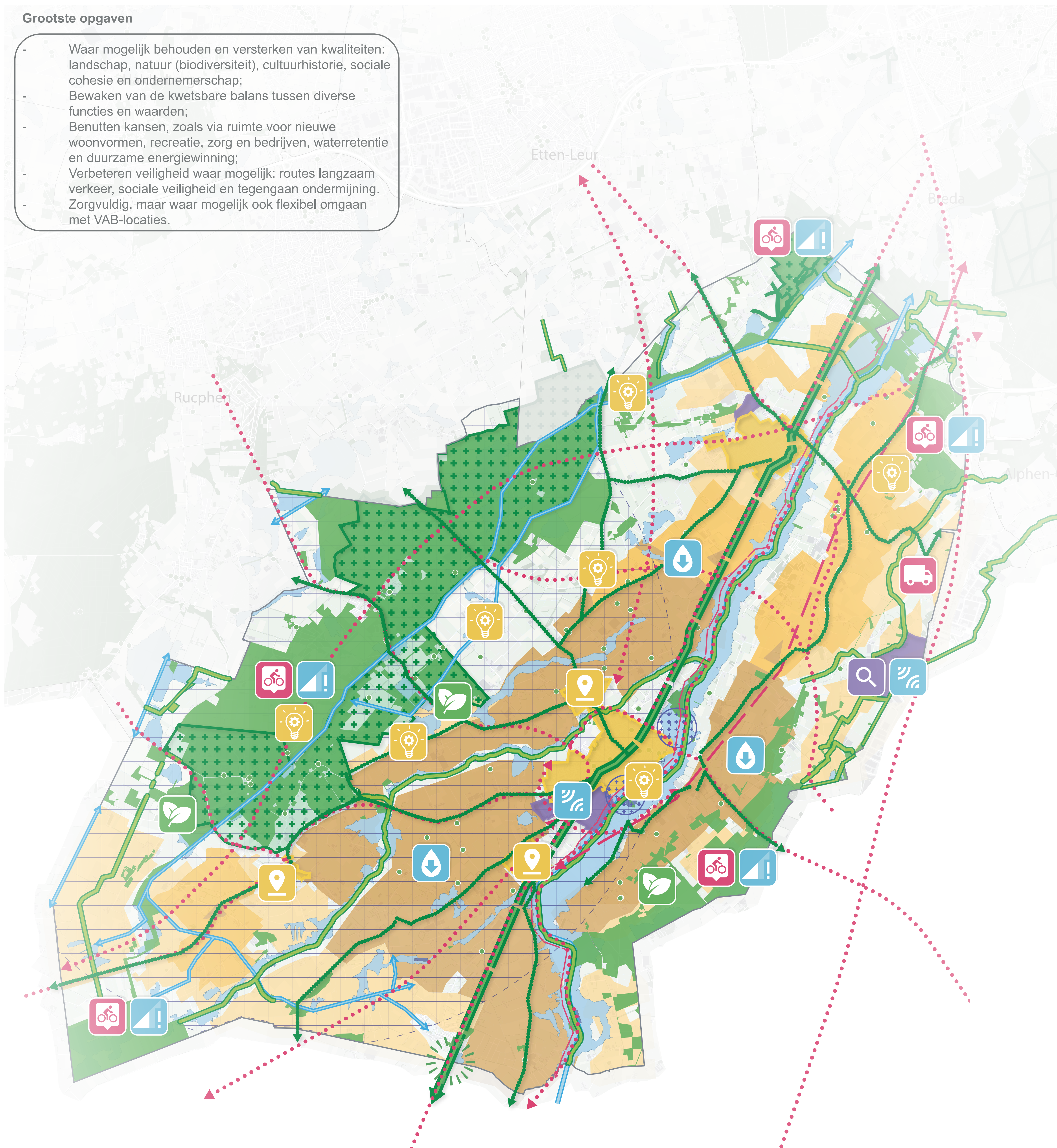


# Deekaart Buitengebied

## Grootste opgaven

- Waar mogelijk behouden en versterken van kwaliteiten: landschap, natuur (biodiversiteit), cultuurhistorie, sociale cohesie en ondernemerschap;
- Bewaken van de kwetsbare balans tussen diverse functies en waarden;
- Benutten kansen, zoals via ruimte voor nieuwe woonvormen, recreatie, zorg en bedrijven, waterretentie en duurzame energiewinning;
- Verbeteren veiligheid waar mogelijk: routes langzaam verkeer, sociale veiligheid en tegengaan ondermijning. Zorgvuldig, maar waar mogelijk ook flexibel omgaan met VAB-locaties.



## Gebiedsgerichte opgaven

### Leefbaar, gezond en veilig

- Aandacht voor behoud vitale bebouwingsclusters in buitengebied.
- Deelgebied Pilot Vitaal Buitengebied. Zorg dragen voor continuïteit nadat de pilot afloopt. Geleerde lessen implementeren voor het gehele buitengebied.

### Economisch vitaal

- Verkennen uitbreidingsmogelijkheden Business Centre Treeport.

### Bereikbaar en toegankelijk

- Uitvoering geven aan projecten uit GVP: onderzoek parkeerplaatsen grote voertuigen.
- Zandwegen in natuurgebieden afsluiten voor auto's en inrichten voor recreatief verkeer.
- Versterken recreatieve route Aa of Weerj's.
- Lange afstands fietsroute verlenen tot Wernhout
- Uitvoering geven aan projecten uit GVP en deze zoveel mogelijk koppelen aan onderhoudsprogramma: verkeersveilige inrichting bestaande en nieuwe 60 km/u zones, onderzoek landbouwverkeer-vriendelijke maatregelen, onderzoek doorontwikkeling recreatieve routenetwerken, doortrekken fietspad langs Aa of Weerj's, onderzoek veilig regionaal fietsnetwerk, parallelwegen Bredaseweg inrichten als fietsstraten.

### Verklaring kleur onderliggende vlakken

- Kernen
- Bedrijventerreinen
- Boonteeltontwikkelingsgebied.
- Agrarische hoofdstructuur plus.
- Agrarisch.
- Beekloop Aa of Weerj's.

### Duurzaam, energieneutraal en klimaatadaptief

- Industrieel restwater van boom- en zachtfruitteelt laten inzigen.
- Aandacht voor voorkomen verdroging natuurgebieden
- Zoekgebied windturbines na 2030 zoals opgenomen in de RES. Zundert wenst de wenselijk-, mogelijk- en noodzakelijkheid over enkele jaren opnieuw in beeld te brengen bij de herziening RES.
- Beekdalen inzetten om water te bufferen volgens principe teelt volgt pijl.
- Onderzoeken inzetten bestaande waterberging voor lokale waterproblematiek

### Aantrekkelijk en waardevol

- Verkennen kansrijkheid benutten Napoleonsroute als identiteitsdrager Zundert en eventueel mogelijke gebiedsontwikkeling met vestiging van functies die aansluiten bij de historie en karakteristiek van de route.
- Behouden en herstellen (oude cultuurhistorisch) waardevolle bomenlanen.
- Behoud van kwalitatieve landgoederen en buitenplaatsen. Als één van de toeristische pijlers.
- Aandacht voor het behoud van historische bouwkunst.
- Zichtbaar maken turfgeschiedenis aan de hand van de themaverhaallijnen uit de visie vrijetijdseconomie.
- Completeren ecologische verbindingzones (EVZ)
- In de zones rond de natuurgebieden: zoeken naar slimme combinaties tussen landbouw en natuur, bijvoorbeeld de landbouwer als beheerder in de natuur en natuurinclusieve productiemethoden in de landbouw
- Kans verkennen om aantrekkelijkheid en uitstraling van de entree nabij de Belgische grens te vergroten.

## Gebiedsbrede opgaven

- Zorgvuldig omgaan met wooninitiatieven in kernrandzones en bebouwingsclusters: moet leiden tot kwaliteitsimpuls en antwoord geven op een (urgente) opgave.
- Werken aan soepele maar zorgvuldige procedures herbestemmen VAB's: recreatie, (kleinschalige) niet hinderlijke bedrijvigheid en wonen onder voorwaarden.
- Aan de slag met integraal beleid rondom (in de gemeente Zundert werkzame) arbeidsmigranten, ook voor tijdelijke huisvesting.
- Aandacht voor tegengaan ondermijning en criminele activiteiten.
- Faciliteren mantelzorg.
- Aandacht voor evenwichtige functiemenging landbouw en wonen rond de kernen.
- Behoud sterke relatie tussen kern en (bewoners van) het buitengebied.
- Aandacht voor melkveehouderijen in de groenblauwe mantel. Geregeld vindt omvorming van melkveehouderijen tot boonteeltbedrijven plaats. De boonteeltbedrijven passen qua functie echter minder goed bij o.a. de hydrologische omstandigheden van het gebied. Streef in de groenblauwe mantel naar functies die passen binnen de natuurlijke en landschappelijke omstandigheden.
- Greenport toegespat op kwaliteit en toelevering van de boomteeltsector. Sterke focus op innovatie. Aandacht voor de ruimtevraag die met de snelle ontwikkelingen gepaard gaat (logistieke bedrijven die gerelateerd zijn aan de boomteelt).
- Aandacht voor zachtfruitteelt als belangrijke ontwikkeling in het buitengebied, als onderdeel van de Greenport.
- De sanering van vrijkomende agrarische bebouwing biedt kansen tot uitbreiding op andere locaties (sloop voor nieuwbouw).
- Soepele uitrol glasvezelnetwerk in gehele gemeente.
- Behoud van de voor Zundert zo karakteristieke mix aan functies in het buitengebied, maar zorg voor balans en voorkomen wederzijdse hinder.
- Niet agrarische bedrijven die willen groeien en hinder veroorzaken (meer dan categorie 2) en niet passend in buitengebied: verhuizen naar bedrijventerrein.

- Uitvoering geven aan het uitvoeringsprogramma van de Visie op vrijetijdseconomie.
- Uitvoering geven aan project 'vitale vakantieparken'.
- Versterken en compleet maken van het (recreatieve) fiets- en wandeladennetwerk, voor inwoners en bezoekers. Aantrekkelijke en veilige fiets- en wandelpaden aansluitend op het gemeentelijk en regionaal fietsnetwerk incl. aanpak knelpunten lokale fietsroutes. Specifieke aandacht voor de ontsluiting naar het buitengebied: kleine ommeltes en langere routes naar natuurgebieden en landgoederen. Waar mogelijk koppelen van routes aan thema's.
- Heldere bewegwijzering toeristische/recreatieve bezienswaardigheden.
- Aandacht voor verkeersveiligheid langzaam en recreatief verkeer in het buitengebied en rond de kernen. De steeds groter wordende landbouwmachines passen niet meer op de smalle wegprofielen in het buitengebied.
- Uitvoering geven aan het GVP:
  - Duurzaam veilig inrichten 60 km/h gebieden;
  - Aanpak (objectieve) ongevalconcentraties;
  - Aanpak knelpunten regionale fietstrates.
- Stapsgewijs grootschalige zonneparken mogelijk maken door vrijgeven tranches om te komen tot 9 MW.
- Aandacht voor efficiënt grondgebruik containerteelt met het oog op klimaatadaptatie (het zoveel mogelijk beperken verharding).
- Verkennen van de mogelijkheden om restproducten uit de agrarische sector te recyclen. Hier kan Zundert een voortrekkersrol in nemen.
- Behoud en versterken diversiteit: combinatie natuur, cultuur en agrarisch als kernwaarden voor vrijetijdseconomie.
- Aandacht voor kwaliteitsimpuls, innovatie en vergroting diversiteit (verblifs)recreatieve voorzieningen.
- Initiatieven voor kleinschalige verblifsrecreatie faciliteren.
- Aandacht voor het behouden van een gezonde bodem voor natuur en bedrijvigheid. Doordat de bodem schoon is kan voedsel en bomen geteeld worden. Aandacht voor de bodem koppelen aan aandacht voor de waterhuishouding.

- Aandacht voor waardevolle groen/boomstructuren o.a. in relatie tot leefbaarheid, gezondheid, klimaatadaptatie, ecologische en cultuurhistorische waarde.
- Verbeteren van het toezicht op het nakomen van afspraken. Bijvoorbeeld rondom de 'kwaliteitsimpuls'.